



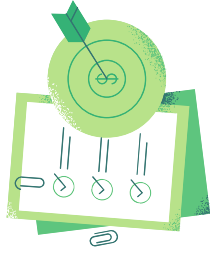
INCLUSIONE SOCIALE E LOTTA ALLO SPRECO ALIMENTARE





- Favorire l'inclusione sociale di persone in condizione di fragilità o povertà attraverso interventi concreti
- Recuperare e valorizzare le eccedenze alimentari presenti sul territorio, riducendo lo spreco e trasformandole in risorsa per la comunità
- Promuovere la socializzazione di persone a rischio di isolamento sociale, creando spazi e attività collettive legate alla distribuzione alimentare e alla cura della comunità
- Realizzare laboratori di cucina e pranzi comunitari per ridurre lo spreco, educare al cibo e rafforzare i legami sociali

GLI OBIETTIVI





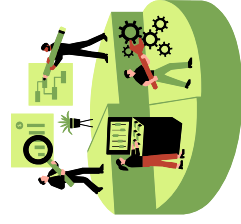
- Recupero eccedenze e invenduto nei mercati e redistribuzione alle categorie bisognose
- Laboratori creativi e attività di recupero delle eccedenze
- Cucina creativa con utilizzo delle eccedenze
- Socializzazione attraverso la creazione di una rete locale per la lotta allo spreco
- Organizzazione di pranzi comunitari

LE ATTIVITA' PRINCIPALI



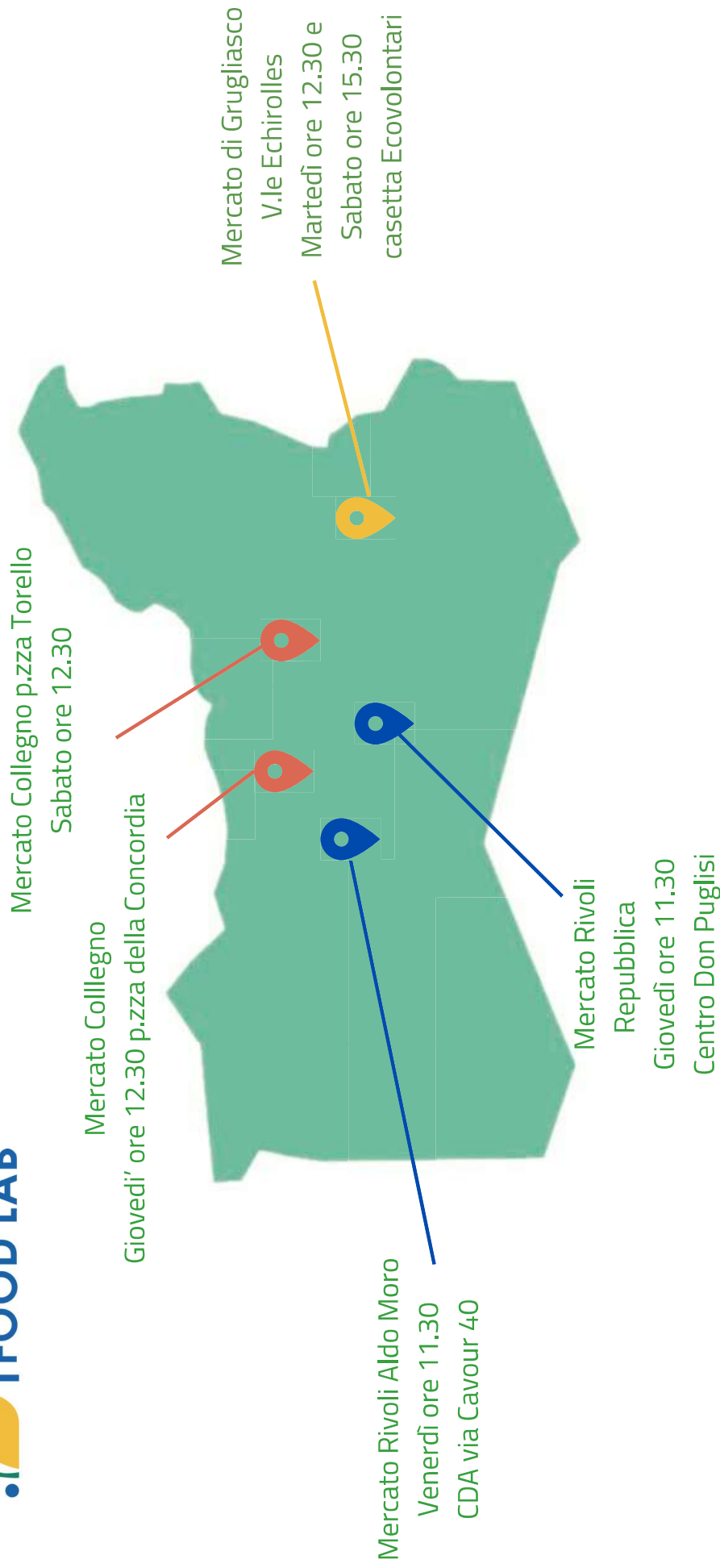


IL TARGET



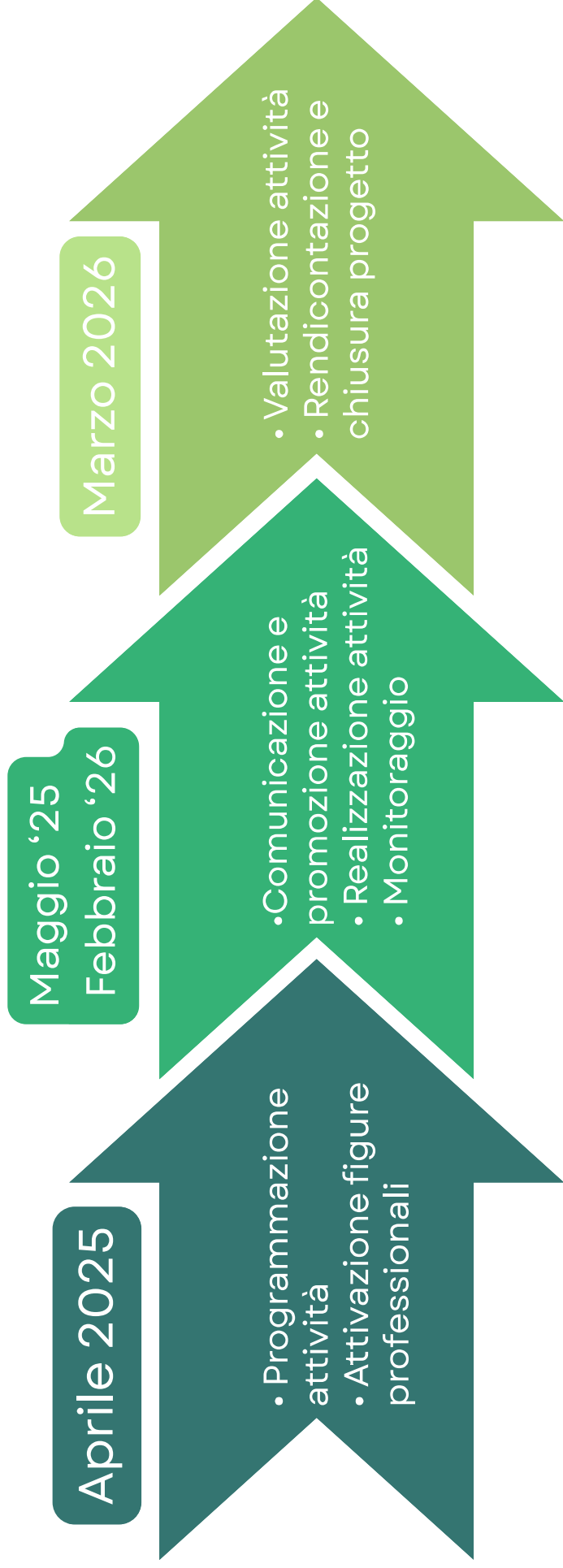
1. Beneficiari dell'Assegno di Inclusione (ADI)
2. Famiglie con bambini tra i 3 e i 10 anni
3. Persone Over 55
4. Anziani soli e soggetti fragili
5. Cittadini volontari

ATTIVITA' DI RECUPERO ECCELENZE USO DEI MERCATI



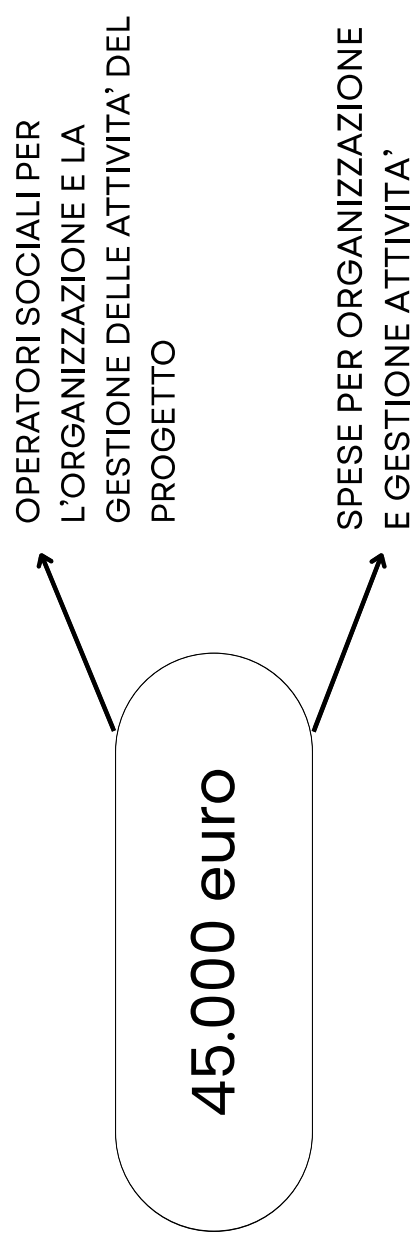


LA DURATA

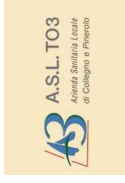




IL BUDGET



OVEST FOOD LAB



COMUNI ED ENTI

PROGETTI LOCALI

ASSOCIAZIONI E VOLONTARI



ALESSANDRO DE PETRE



CARMEN PERRONE



VALERIA GRASSONE



FRANCESCA VIDOTTO



ISABELLA DROCCO



CRISTINA NOVARESE



SIMONE BOGGIA



SERENA CAFAGNA



RIFERIMENTI E CONTATTI



@OVESTFOODLAB



OVESTFOODLAB@OVESTSOLIDALE.TO.IT



3346042807 EMANUELE DALLE VEDOVE
REFERENTE DEL CONSORZIO

3881062248 CARMEN PERRONE
COORDINATRICE DEL PROGETTO



<https://www.consorzioovestsolidale.it/progetti-ed-iniziative/ovest-food-lab>